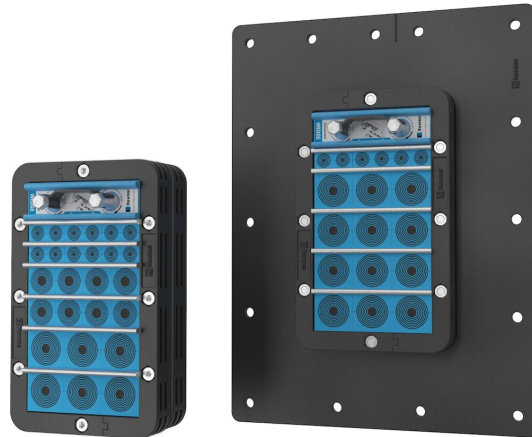




Soluția Roxtec KFO

Trecere cu greutate redusă, eficiență din punct de vedere al folosirii spațiului.

Soluția Roxtec KFO are o ramă ușoară din material compozit, pretabilă pentru construcții în care este important să se reducă la minimum greutatea. Rama se poate deschide și poate fi instalată în jurul cablurilor deja instalate. Modulele de etanșare pot fi adaptate cu ușurință la diferite dimensiuni de cabluri și țevi și pot fi utilizate pentru a crea o capacitate de rezervă în trecere.



- Cu greutate redusă
- Eficacitatea suprafeței
- Perfect pentru re tehnologizare
- Rapid și ușor de instalat
- Permite cabluri pre-terminate

Caracteristicile produsului



IP/UL NEMA

Structura instalației



Tablouri electrice și cofrete

Clase și certificate

Etanșeitate

- IP 66/67

Dimensiuni ramă

mm/kg

Variantele de rame de mai jos reprezintă o selecție limitată. Pentru a vedea toată gama de rame și configurații, vă rugăm să vizitați [roxtec.com](https://www.roxtec.com).

Titlu	Deschideri rame	Spațiu de împachetare	Dimensiuni externe WxHxD	Dimensiuni deschidere w x h	Greutate	Nr. art.
KFO 6x1	1	120 x 180	159 x 260 x 52	123(+0.5/-0.5) x 223(+0.5/-0.5)	1	KFO0000060059
KFO 6x1 WITH FLANGE	1	120 x 180	319 x 420 x 59	170(+2/-2) x 270(+2/-2)	1.6	KFO1000060059



Date componente de etanșare

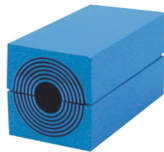
Componente de etanșare



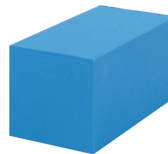
Lubrifiant Roxtec



Unitate de compresie Wedge și setul Wedgekit



Modul RM cu Multidiameter™



Modul solid de compensare RM



Plăcuță de ancorare Roxtec



Set de etanșare Roxtec

Pentru mai multe informații, vă rugăm să vizitați [roxtec.com](https://www.roxtec.com).

The product information provided by Roxtec does not release the purchaser of the Roxtec system, or part thereof, from the obligation to independently determine the suitability of the products for the intended process, installation and/or use.

Roxtec gives no guarantee for the Roxtec system or any part thereof and assumes no liability for any loss or damage whatsoever, whether direct, indirect, consequential, loss of profit or otherwise, occurred or caused by the Roxtec systems or installations containing components not manufactured by an authorized manufacturer and/or occurred or caused by the use of the Roxtec system in a manner or for an application other than for which the Roxtec system was designed or intended.

Roxtec expressly excludes any implied warranties of merchantability and fitness for a particular purpose and all other express or implied representations and warranties provided by statute or common law. User determines suitability of the Roxtec system for intended use and assumes all risk and liability in connection therewith. In no event shall Roxtec be liable for indirect, consequential, punitive, special, exemplary or incidental damages or losses.

The Roxtec products are offered and sold in accordance with the conditions of the Roxtec General Terms of Sales. The latest version of the Roxtec General Terms of Sales can be downloaded from <https://www.roxtec.com/en/about-us/about-roxtec/general-terms-of-sales/>

We reserve the right to make changes to the product and technical information without further notice. Any errors in print or entry are no claims for indemnity. The content of this publication is the property of Roxtec International AB and is protected by copyright.

This document was generated on: 2024-04-12